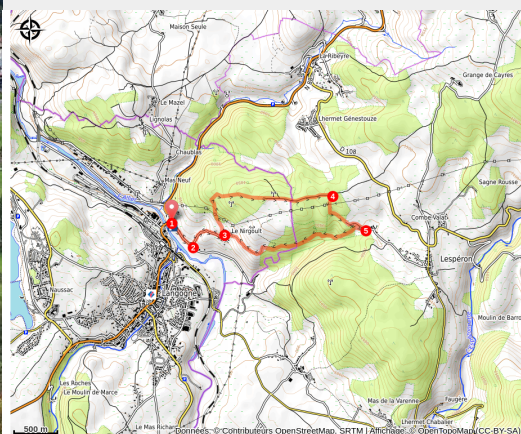


Circuit de la Reisse

Margeride - Langogne



Panorama sur la cité millénaire de Langogne (© Isabelle Cavalier - Langogne Tourisme)



Entre bois et landes, un des plus beaux panoramas sur Langogne.

En patois, une "reisse" est une scierie. Il en existait plusieurs dans les années 1930 et elles étaient même prospères. Ce chemin fut probablement utilisé pour descendre le bois coupé à la ville.

Infos pratiques

Pratique : A pied

Durée : 2 h 20

Longueur : 6.4 km

Dénivelé positif : 212 m

Difficulté : Moyen

Type : Boucle

Thèmes : Architecture et Village

Itinéraire

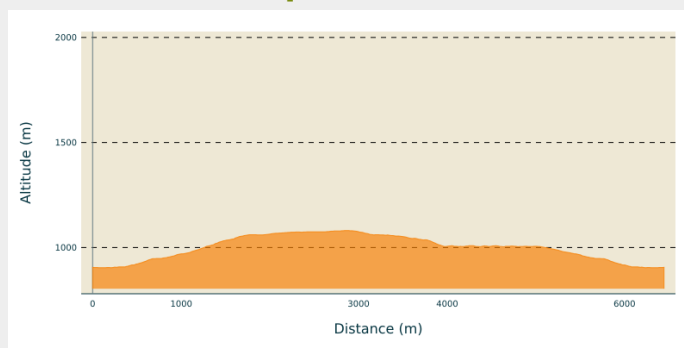
Départ : Pont d'Allier de Langogne

Arrivée : Pont d'Allier de Langogne

Balisage : — PR

Communes : 1. Langogne

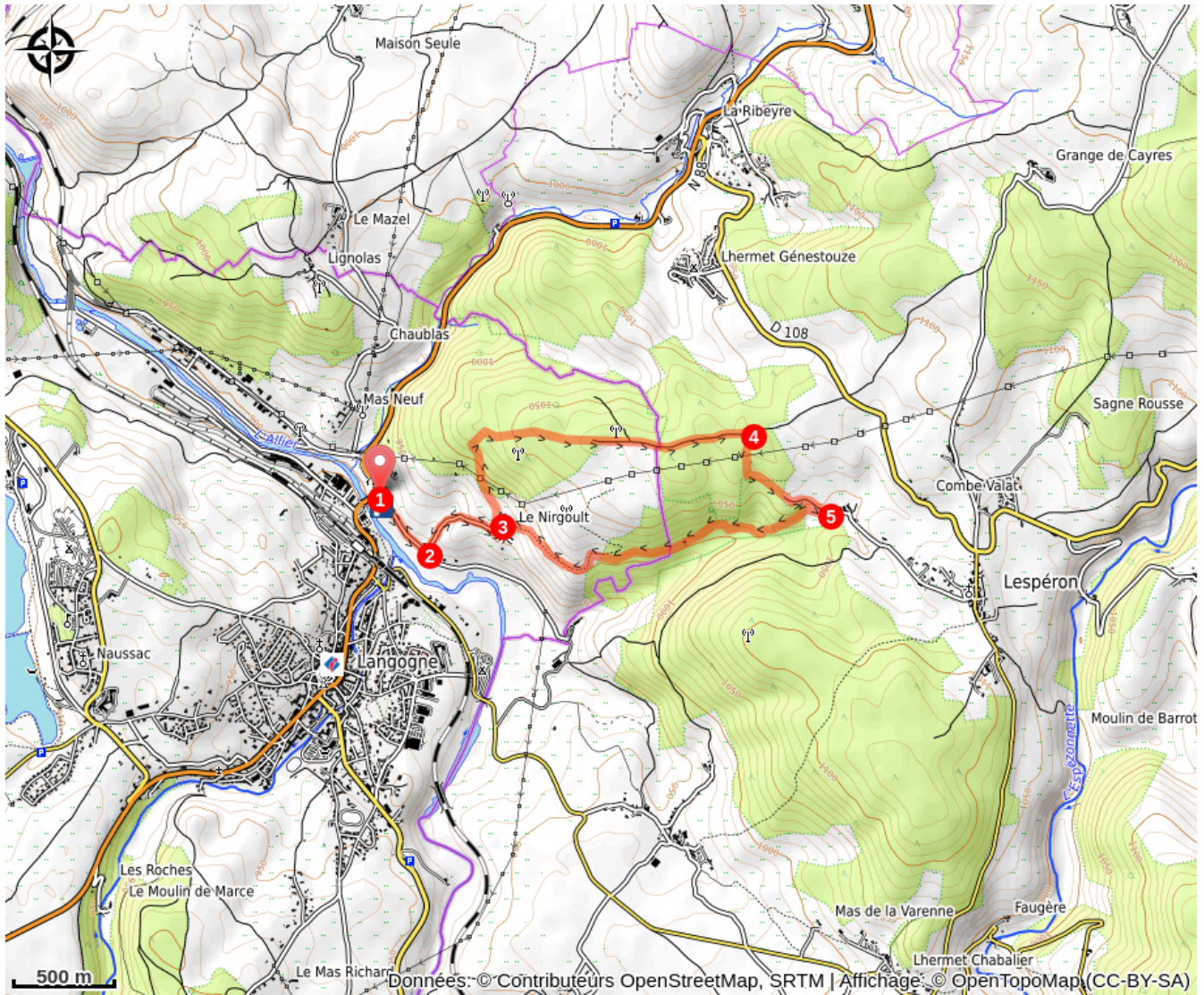
Profil altimétrique



Altitude min 904 m Altitude max 1081 m

1. Suivre la route parallèle à l'Allier en direction du Nirgoult.
2. A la bifurcation, emprunter à gauche la route montante.
3. A la sortie du hameau de Nirgoult, s'engager dans le chemin de gauche. Au carrefour suivant, continuer à droite dans le chemin de la Reisse. Il gravit la Côte de Labre et pénètre dans le bois du Nirgoult. En crête (1062 m), le chemin prend la direction de l'Est (points de vues sur Langogne, le lac de Naussac et la Margeride). Atteindre le départ d'un sentier à droite (*être attentif au balisage*).
4. S'engager dans ce sentier forestier et descendre jusqu'à l'entrée du hameau de la Genestouze, qui tient son nom du ruisseau coulant en contrebas et finissant sa course dans l'Allier.
5. Tourner à droite, en épingle, sur le chemin descendant. Passer au Pradet et continuer sur le chemin pour retrouver le hameau du Nirgoult. Reprendre l'itinéraire de l'aller et rejoindre le point de départ.

Sur votre chemin...



Toutes les infos pratiques

Comment venir ?

Accès routier

Langogne, à 52km au nord-est de Mende par la RN88.

Parking conseillé

Pont d'Allier

Lieux de renseignement

Office de Tourisme de Langogne

15 boulevard des Capucins, 48300

LANGOGNE

langogne@langogne.com

Tel : +33 (0)4 66 69 01 38

<http://www.ot-langogne.com>



Source

Comité départemental de la randonnée pédestre 48

Communauté de Communes du Haut Allier