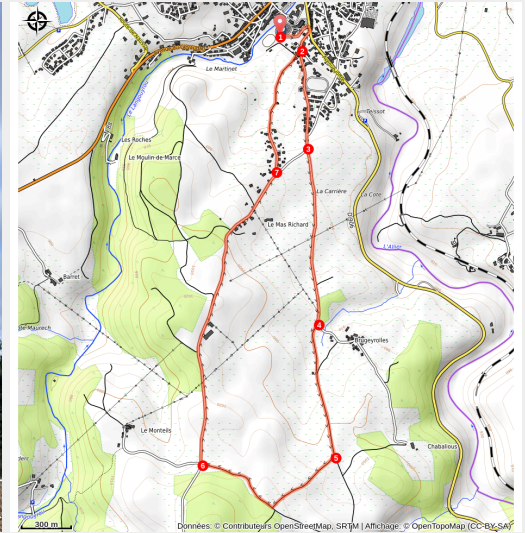


Circuit du Langouyrou

Margeride - Langogne



Vue sur le département de l'Ardèche depuis l'itinéraire (© CC du Haut Allier)

Venez emprunter la trace de l'écrivain voyageur Robert-Louis Stevenson.

Découvrir en une randonnée et tour à tour, la haute vallée de l'Allier puis celle torrentielle du Langouyrou, en empruntant la trace de l'écrivain-voyageur Robert-Louis Stevenson. Ouverte à tous, cette balade est également accessible en poussette ou fauteuil roulant.

Infos pratiques

Pratique : A pied

Durée : 2 h 40

Longueur : 7.2 km

Dénivelé positif : 143 m

Difficulté : Moyen

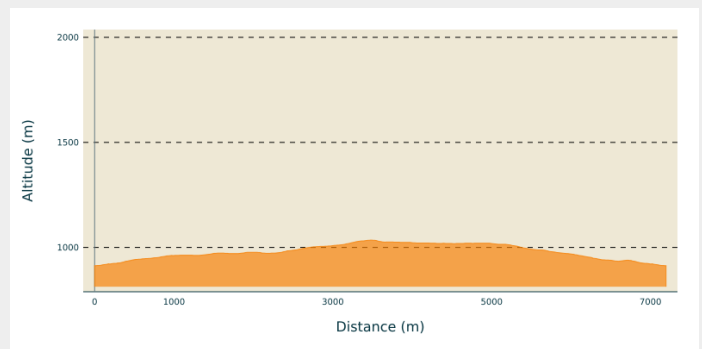
Type : Boucle

Thèmes : Architecture et Village, Forêt

Itinéraire

Départ : Langogne, pré de la Foire
Arrivée : Langogne, pré de la Foire
Balisage : — PR
Communes : 1. Langogne

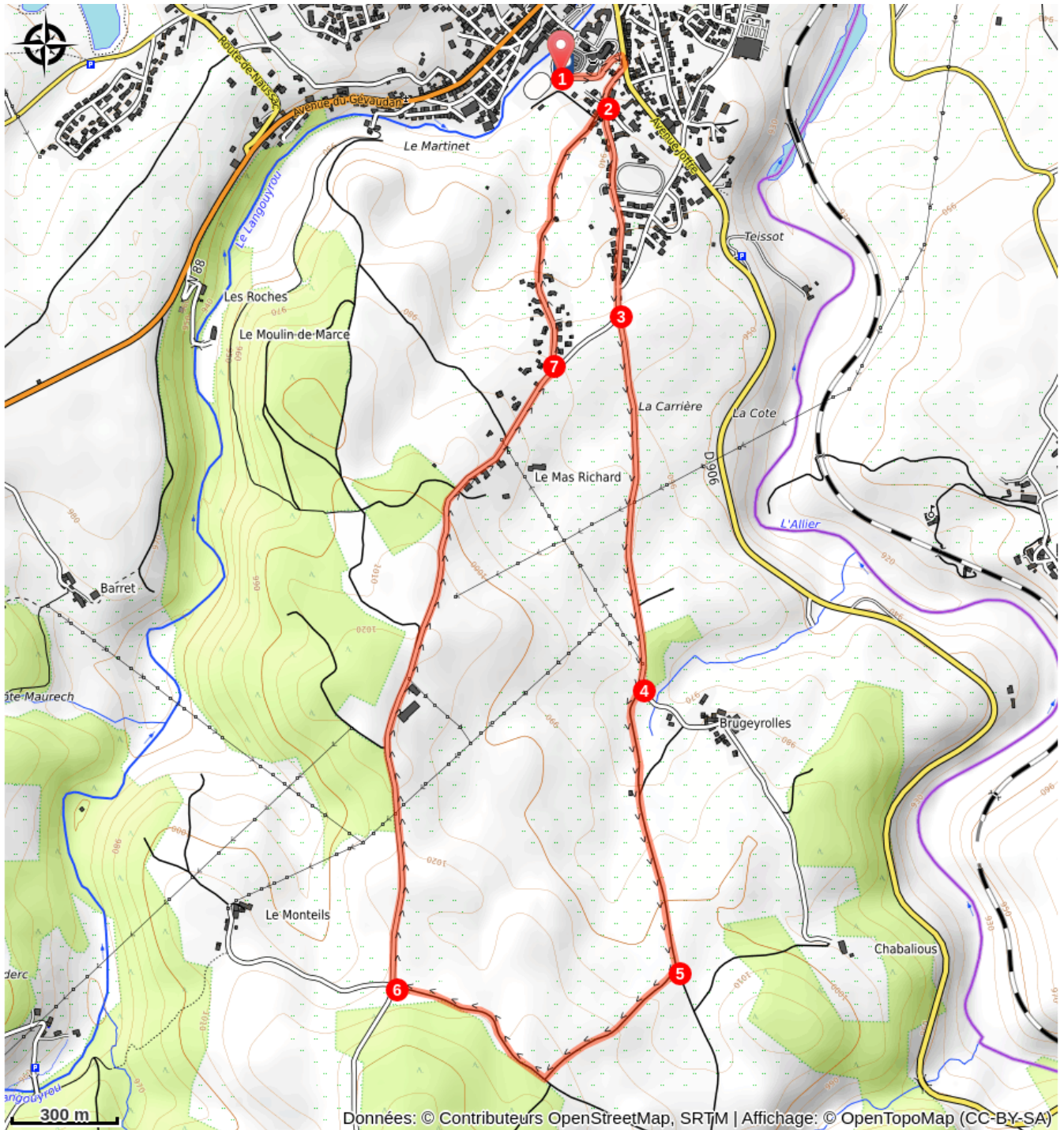
Profil altimétrique



Altitude min 913 m Altitude max 1035 m

1. Contourner la place par la droite, passer à côté de la piscine et accéder au square Stevenson et à la D906, avenue du Maréchal-Joffre (*jonction avec les GR70, GR470, GR700, GRP Tour de la Margeride*). Prendre à droite sur quelques mètres et s'engager de suite, encore à droite, dans la rue du 11 novembre 1918.
2. Laisser à droite le chemin des Filtres, continuer tout droit passer le stade et, à la sortie de la ville, atteindre une bifurcation.
3. Opter pour la voie de gauche, en direction de Brugeyrolles. On se retrouve rapidement en pleine campagne. La route passe bientôt en lisière d'un bosquet de résineux et atteint, à l'amorce d'un virage à gauche, un départ de chemin de terre à droite.
4. Poursuivre par le chemin de terre de droite que l'on emprunte sur environ 900 m jusqu'à une bifurcation (*séparation d'avec le sentier GR700*).
5. Prendre à droite et, 500 m plus loin, déboucher sur un chemin perpendiculaire ; aller de nouveau à droite et, 500 m plus loin, atteindre une route (*séparation d'avec les GR70, GR470, GR700, GRP Tour de la Margeride*)
6. Emprunter la route à droite sur un peu plus de 2 km.
7. Sur la gauche, entre deux maisons, prendre la route qui s'avance jusqu'au chemin des Filtres. Par l'itinéraire emprunté à l'aller regagner le point de départ.

Sur votre chemin...



Toutes les infos pratiques

⚠ Recommandations

Point d'eau au niveau du square stevenson au croisement de la RD 906 et de la rue du 11 novembre (point 2 sur la carte) accessible de mai à novembre.

Comment venir ?

Accès routier

52 km au nord-est de Mende par la N88.

Parking conseillé

Pré de la Foire

i Lieux de renseignement

Office de Tourisme de Langogne

15 boulevard des Capucins, 48300
LANGOGNE

langogne@langogne.com

Tel : +33 (0)4 66 69 01 38

<http://www.ot-langogne.com>



Source

Comité départemental de la randonnée pédestre 48

Communauté de Communes du Haut Allier