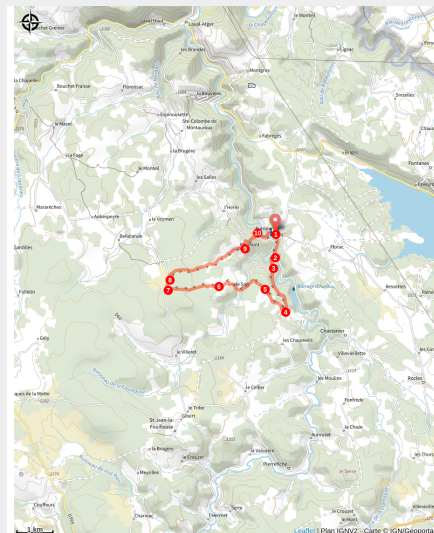


La Croix de Parpaillon

Margeride - Auroux



En balade sur le chemin de la Croix de Parpaillon (© Isabelle Cavalier - Langogne Tourisme)



Comme Pierre et Marie Curie, louez une maison de paysans à Auroux : "quel soulagement de respirer l'air pur !" (d'après *Madame Curie* de Eve Curie).

Infos pratiques

Pratique : A pied

Durée : 3 h 30

Longueur : 11.2 km

Dénivelé positif : 343 m

Difficulté : Difficile

Type : Boucle

Thèmes : Architecture et Village, Forêt

Itinéraire

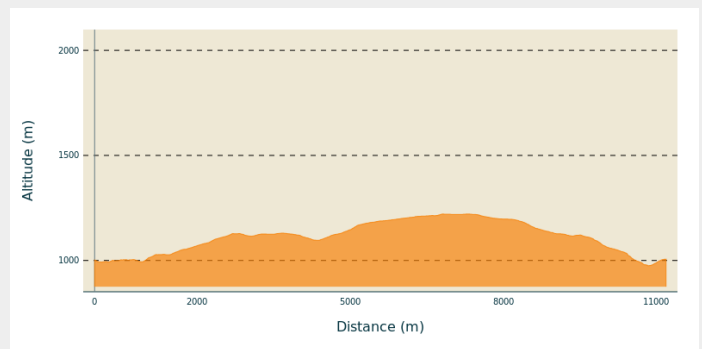
Départ : Place du village d'Auroux

Arrivée : Place du village d'Auroux

Balisage : — PR

Communes : 1. Auroux

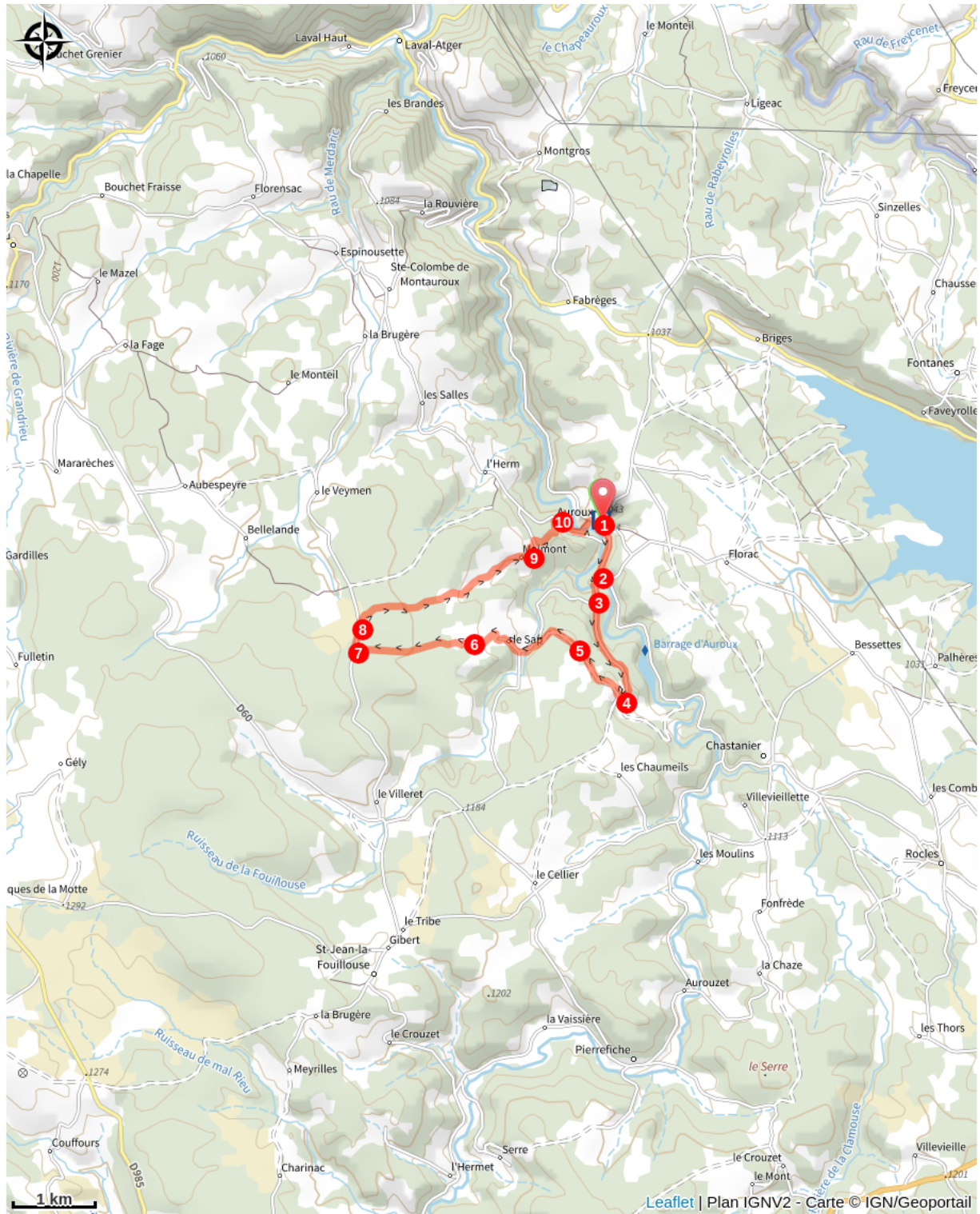
Profil altimétrique



Altitude min 975 m Altitude max 1221 m

1. Descendre les escaliers devant le panneau de départ de la randonnée et continuer la petite rue pour accéder à la D988 ; prendre à gauche et la longer sur environ 600 m (*prudence !*) jusqu'à un croisement de route.
2. Emprunter la route à droite en direction de Soulages. Franchir, sur un pont, la rivière du Chapeauroux, puis continuer par la droite une sente montante qui permet de couper un virage de la route. Retrouver cette dernière et atteindre un embranchement.
3. S'engager à gauche sur la petite route qui monte dans la forêt et débouche, environ 1,5 km plus loin, au hameau de "Soulages".
4. Prener le chemin de droite qui contourne le château et au croisement suivant encore à droite vous longer les murs d'enceinte du monument. Continuer tout droit, on traverse bois et landes puis la forêt de sapins pour atteindre la croix de Parpaillon située sur la gauche du chemin.
5. Continuer tout droit sur le chemin forestier qui dessine un large virage à gauche avant de déboucher sur une route ; l'emprunter par la gauche en continuant tout droit pour atteindre le village du "Sap". Traverser le village par la route et dans le haut du hameau, poursuivre par la piste qui débute entre les 2 dernières maisons , elle décrit plusieurs virages avant de parvenir, 500 m plus loin, à une bifurcation.
6. Choisir la voie de gauche et continuer toujours tout droit sur 1.5 km environ pour atteindre une route.
7. Suivre la route par la droite sur 300 m jusqu'au croisement d'un chemin sur la droite.
8. Emprunter le chemin de droite à travers les forêts de pins. A la première intersection emprunter la voie de droite puis la voie de gauche à l'intersection suivante pour aboutir au hameau de "Malmont". Au hameau, prendre la route à droite sur environ 150 m.
9. Eviter un lacet de la route en s'engageant à gauche dans un chemin descendant. A la route, continuer en face dans le chemin forestier. A la prochaine intersection prendre à gauche et continuer pour atteindre la route (*jonction avec les sentiers GR4 et GRP Tour de la Margeride*).
10. Couper la route et suivre le chemin forestier. Atteindre un embranchement.
11. Prendre le chemin de droite qui remonte à la route, la suivre, passer le pont et suivre la route montante à gauche qui rejoint la D988. La traverser et prendre la rue étroite entre les maisons qui vous fait rejoindre le point de départ.

Sur votre chemin...



Toutes les infos pratiques

Comment venir ?

Transports

<https://ccha-langogne.com/transport-a-la-demande-villages-langogne/>

Accès routier

15 km à l'ouest de Langogne par les N88, D26, D34, D988.

Parking conseillé

Place de l'Eglise

Lieux de renseignement

Office de Tourisme de Langogne

15 boulevard des Capucins, 48300
LANGOGNE

langogne@langogne.com

Tel : +33 (0)4 66 69 01 38

<http://www.ot-langogne.com>



Source

Comité départemental de la randonnée pédestre 48

Communauté de Communes du Haut Allier