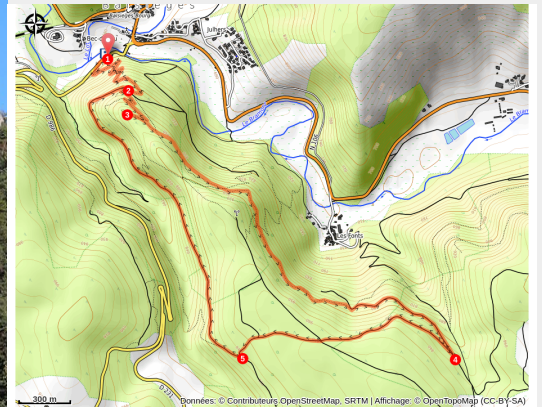


Le Lion de Balsièges

Vallée du Lot - Balsièges



Le rocher surnommé "le lion de Balsièges" (© E.Soulier - OTI Mende)



Le Lion de Balsièges

Départ du parking de co-voiturage de Balsièges sur le RD 231, à la sortie du village en direction de Sainte-Enimie, après le pont enjambant le Bramont.

Cet itinéraire, tout en ligne de crête, vous conduira autour de l'éperon caussenard de Chaumazelle découpé par le Bramont vers l'Est et le ravin du Choizal vers l'Ouest.

Vous découvrirez notamment, un relief géologique particulier, dénommé "Le Lion de Balsièges".

De très jolis points de vue se succèdent le long de cette randonnée.

Infos pratiques

Pratique : A pied

Durée : 2 h 45

Longueur : 8.9 km

Dénivelé positif : 438 m

Difficulté : Facile

Type : Boucle

Thèmes : Eau et Géologie, Forêt

Itinéraire

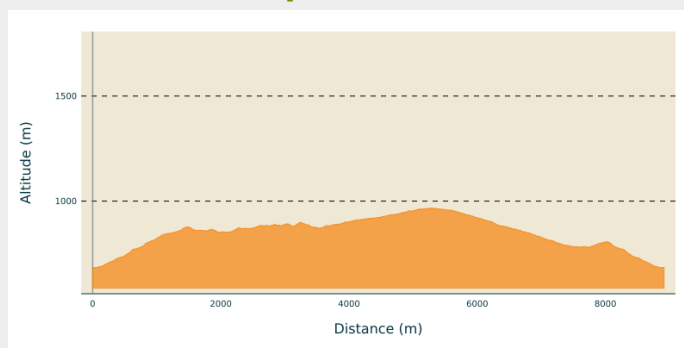
Départ : Parking de covoiturage de la D986, 100 m après le pont sur le Bramont

Arrivée : Parking de covoiturage de la D986, 100 m après le pont sur le Bramont

Balisage : — PR

Communes : 1. Balsièges
2. Saint-Bauzile

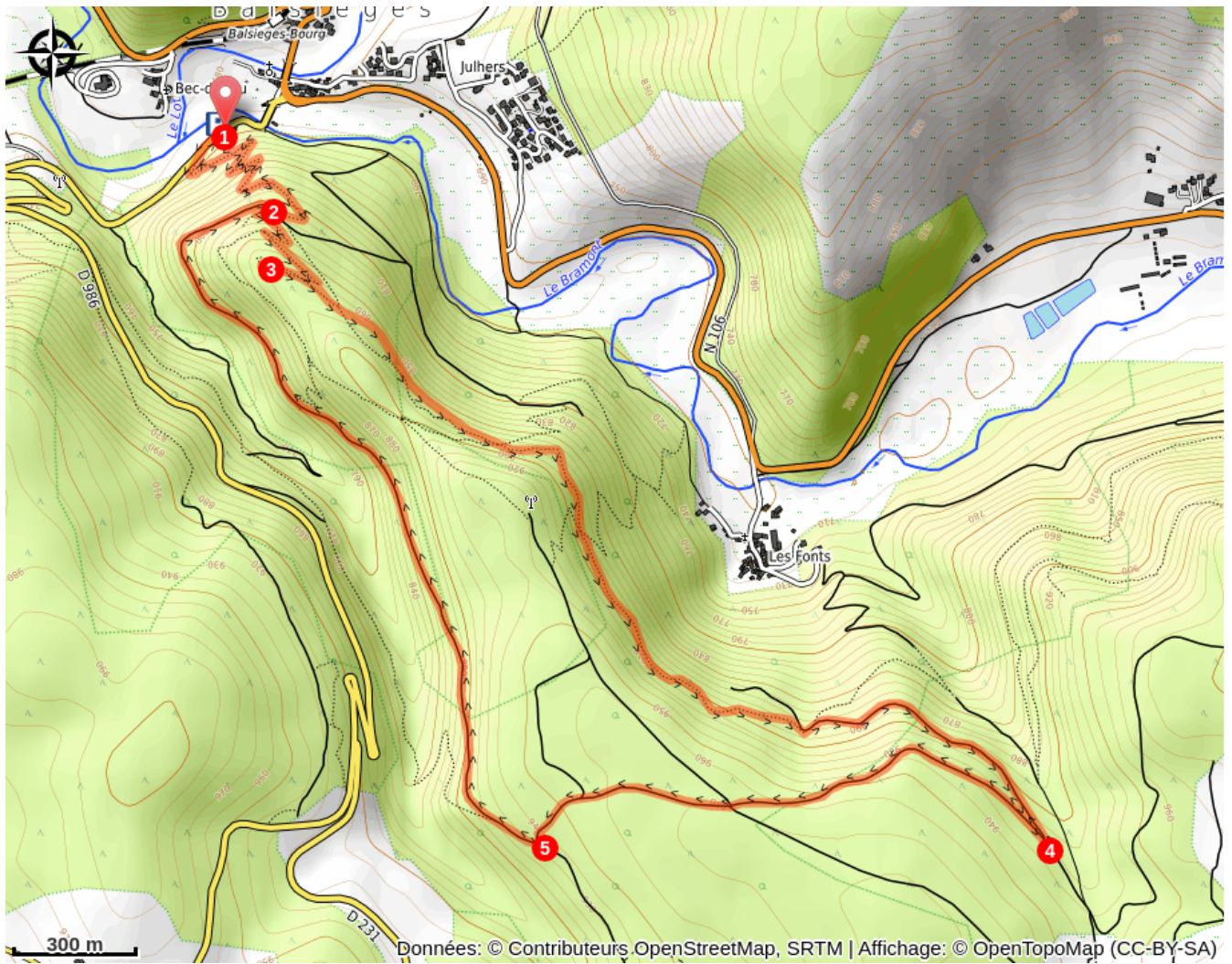
Profil altimétrique



Altitude min 683 m Altitude max 966 m

1. Au sud de Balsièges, depuis le parking de covoiturage, en rive gauche du Bramont, sur la D986, suivre celle-ci sur environ 75 m, puis prendre le sentier montant en lacets, à gauche. Ignorer un premier chemin et atteindre un embranchement. Les 800 premiers mètres sont en montée puis même si montée continue, la pente devient plus douce pour redescendre à partir du 5ème kilomètre.
2. Continuer à monter à gauche jusqu'à l'embranchement suivant. Continuer à grimper en face et atteindre le Lion de Balsièges, rocher à la forme évocatrice.
3. Redescendre sur une cinquantaine de mètres et poursuivre à droite en cheminant plus ou moins à niveau sur environ 3 km jusqu'à atteindre une large piste.
4. Prendre à droite et monter en pente douce. Ignorer les coupes de bois à droite et à gauche et gagner la crête de Chaumazelle. Descendre le versant ouest sur environ 500 m.
5. Quitter la piste principale et, à la patte d'oie, prendre le chemin du milieu. Il descend en pente douce sur environ 2 km. Ignorer les coupes de bois à droite et à gauche. Rejoindre l'embranchement traversé à l'aller, en contre-bas du Lion de Balsièges. Reprendre le chemin en face et descendre en lacets jusqu'au point de départ.

Sur votre chemin...



Toutes les infos pratiques

Comment venir ?

Accès routier

Balsièges, 8 km à l'ouest de Mende au carrefour de la N88 et de la N106.

Parking conseillé

Aire de covoiturage de Balsièges

Lieux de renseignement

Office de Tourisme de Mende

Place du Foirail, 48000 MENDE

Tel : 04 66 94 00 23

<https://www.mende-coeur-lozere.fr/>



Source

Comité départemental de la randonnée pédestre 48

Communauté de Communes Cœur de Lozère