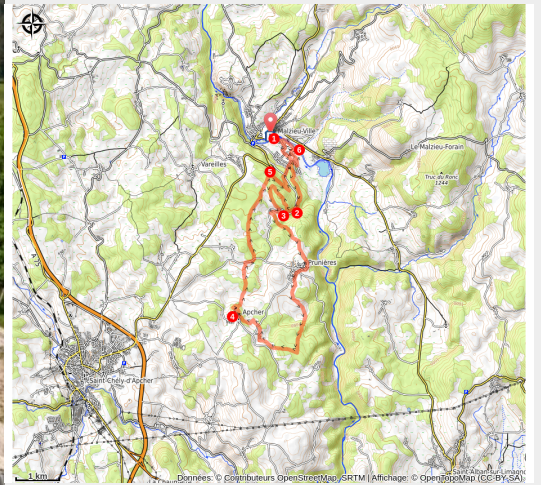


Cap sur Apcher - Trail n°4

Margeride - Le Malzieu-Ville



Tour d'Apcher (Benoît Coulomb)



Montée dans les bois, vue sur les Monts de Margeride, traversée de hameaux pittoresques et quelques kilomètres en bord de Truyère ; voici un parcours varié. Avec en point clef, les ruines du château d'Apcher.

C'est au Nord-Est de la Lozère que se dévoile la Margeride, une terre secrète, de toute beauté. Laissez-vous transporter par la sérénité de ces lieux le temps d'une aventure en course à pied.

Infos pratiques

Pratique : Trail

Durée : 2 h 15

Longueur : 17.2 km

Dénivelé positif : 412 m

Difficulté : Facile

Type : Boucle

Thèmes : Cols et Sommets,
 Histoire et Culture

Itinéraire

Départ : Place du Foirail, Le Malzieu-Ville

Arrivée : Place du Foirail, Le Malzieu-Ville

Balisage :  Trail

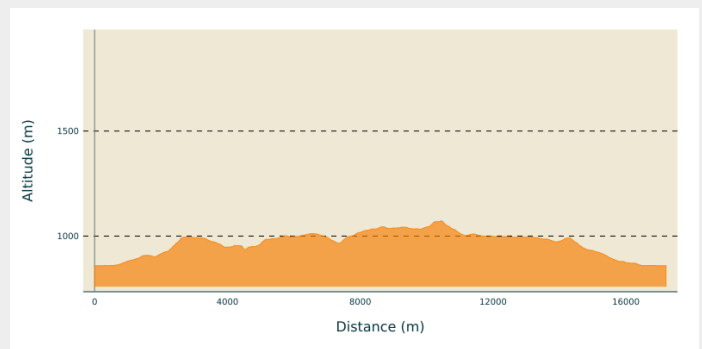
Communes : 1. Le Malzieu-Ville

2. Le Malzieu-Forain

3. Prunières

4. Saint-Pierre-le-Vieux

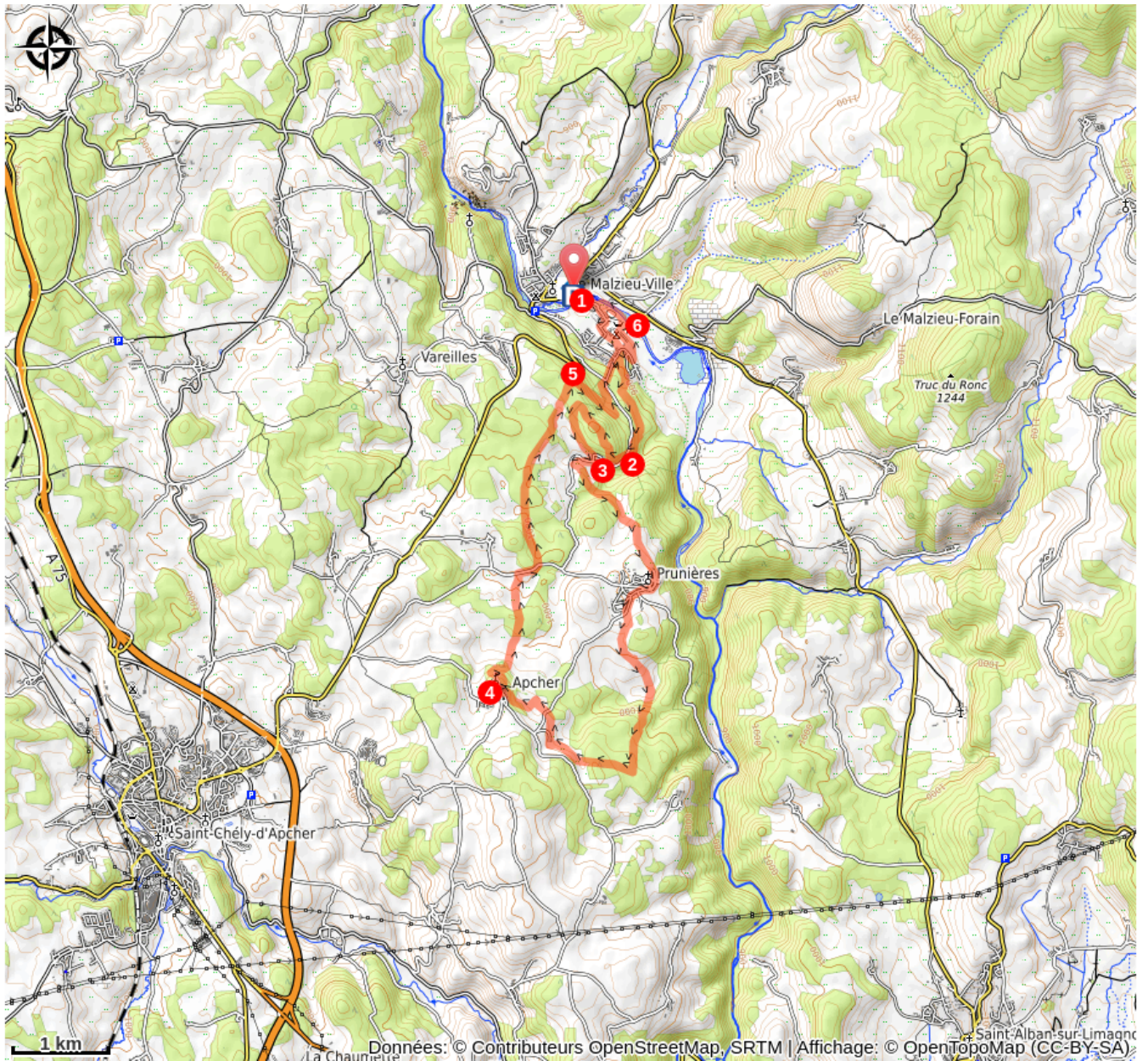
Profil altimétrique



Altitude min 859 m Altitude max 1073 m

1. Au départ du Malzieu, une belle traversée dans les bois de Ganigal, sur de sympatiques sentiers.
2. On s'engage ensuite sur une piste, pour une petite boucle dans la forêt au dessus du village de Molières.
3. C'est reparti sur des chemins roulants, avec une descente au ruisseau de Pisseratte et une remontée vers Prunières. On continue ensuite cap sur Apcher.
4. Après avoir traversé les ruines du château, retour vers le Malzieu par des chemins assez larges, à travers bois et pâturages.
5. On retrouve les bois de Ganigal pour une portion de descente sur des monotraces, à travers rochers et bruyères.
6. Arrivée paisible au bord de la Truyère.

Sur votre chemin...



Toutes les infos pratiques

Recommandations

- Ne pas jeter de déchets dans la nature
 - Ne pas quitter les itinéraires balisés.
 - Ne pas cueillir ni ramasser fleurs et fruits.
 - Se rappeler que les sentiers sont partagés et être respectueux envers l'ensemble des autres usagers (sportifs, touristes, chasseurs, agriculteurs...)
- S'il faut franchir des barrières à animaux, ne pas oublier de les refermer derrière soi.

Ces préconisations sont d'autant plus importantes que certains sentiers proposés empruntent parfois des zones naturelles sensibles et protégées. Pour conserver la beauté de nos sentiers, courons en respectant l'environnement.

Comment venir ?

Accès routier

Le Malzieu Ville (à 50 min au nord de Mende, à 10 min de Saint Chély d'Apcher et de l'A75).

Parking conseillé

Place du Foirail, Le Malzieu-Ville

Lieux de renseignement

Office de Tourisme Margeride en Gévaudan - Bureau du Malzieu

Tour de Bodon, 48140 Le-Malzieu-Ville

tourisme@margeride-en-gevaudan.com

Tel : 04 66 31 82 73

<http://www.margeride-en-gevaudan.com/>



Source

Communauté de Communes Terres d'Apcher Margeride Aubrac