

Allenc - Pierre Plantée (à cheval)

Mont Lozère - Allenc



(©Hillary Halliwell)



Situé entre la montagne du Goulet au sud et la Margeride au nord, le petit causse de Montbel (23 km²) forme un plateau granitique d'une grande beauté. L'activité de l'élevage y a fait naître un paysage de prairies et de landes qui dégage de très belles vues sur l'horizon.

Infos pratiques

Pratique : A cheval

Durée : 3 h 12

Longueur : 23.3 km

Dénivelé positif : 479 m

Difficulté : Intermédiaire

Type : Boucle

Thèmes : Architecture et Village, Faune et Flore, Forêt

Itinéraire

Départ : Allenc

Arrivée : Allenc

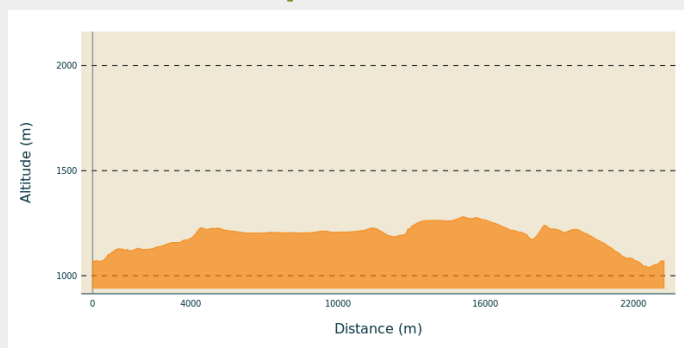
Balisage :  Equestre

Communes : 1. Allenc

2. Montbel

3. Mont-Lozère-et-Goulet

Profil altimétrique



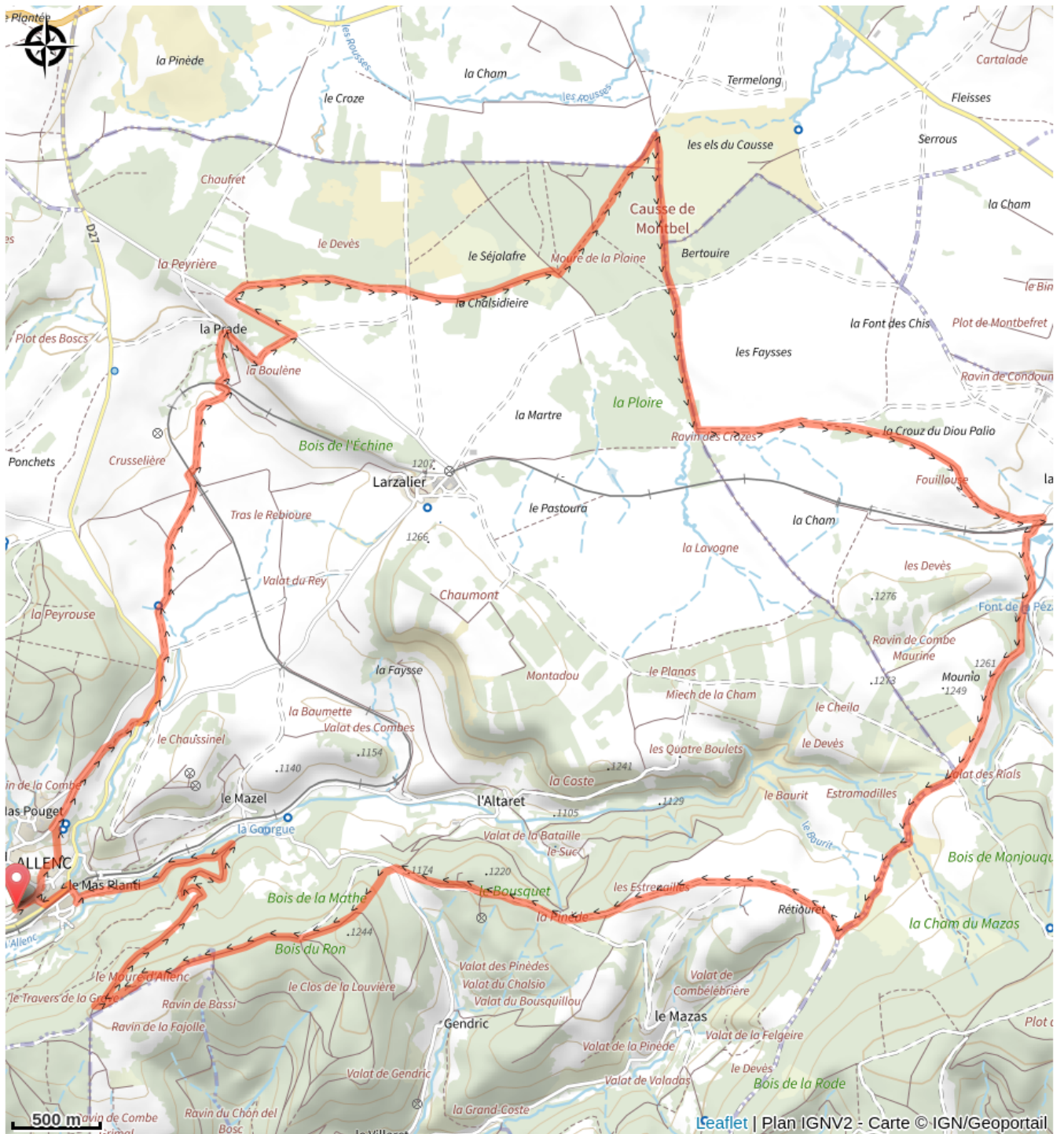
Altitude min 1038 m Altitude max 1281 m

Le long de l'itinéraire, des poteaux directionnels vous guident ainsi qu'un balisage de peinture jaune. Les lieux-dits et/ou les directions à suivre sont indiqués en "***italique gras et entre guillemets***" dans le descriptif ci-dessous :

Depuis « ***ALLENC*** », prendre la direction de « ***Allenc*** » puis prendre à gauche direction « ***Bourderic*** ». À « ***Bourderic*** », prendre à droite direction « ***Vejalat*** » puis encore à droite direction « ***La Cime de la Coste*** ». À « ***La Cime de la Coste*** », prendre à droite direction « ***Les Els du Causse*** » et encore à droite direction « ***Bertouire*** » puis continuer tout droit en direction de « ***La Plaine*** ». À « ***La Plaine*** », prendre à gauche direction « ***Font de la Pézade*** » puis encore à gauche direction « ***LA PIERRE PLANTÉE*** ». À « ***LA PIERRE PLANTÉE*** », continuer en direction de « ***La Cham du Mazas*** » puis prendre à droite direction « ***Bois du Ron*** » et continuer vers « ***MOURE D'ALLENC*** ». Retour à « ***ALLENC*** » en passant par « ***Le Mas*** » et « ***Allenc*** ».

Balade extraite du cartoguide **Mont Lozère, Pays des Sources, de la montagne du Goulet aux gorges du Bramont**, réalisé par le Pôle nature du Mont Lozère.

Sur votre chemin...



Toutes les infos pratiques

Recommandations

Les circuits équestres ne sont pas balisés sur le terrain, comme le sont les circuits VTT ou Trail. Cependant, il est possible de construire vos propres parcours en vous aidant du cartoguide qui renseigne sur la praticabilité des sentiers. Ils sont également compatibles à la pratique de la randonnée accompagnée d'un âne.

Comment venir ?

Accès routier

Depuis Bagnols-les-Bains par D901 et D27 (9min)

Depuis Mende par N88, D901 et D27 (24min)

Depuis Villefort par D901 et D27 (49min)

Parking conseillé

Mairie

Lieux de renseignement

Office de tourisme Mont Lozère - Le Bleymard

Place de l'église - Le Bleymard, 48190
Mont Lozère et Goulet

contact@destination-montlozere.fr

Tel : 04 66 47 61 13

<https://www.destination-montlozere.fr/>



Source

CC Mont Lozère

Parc national des Cévennes

Pôle pleine nature Mont Lozère