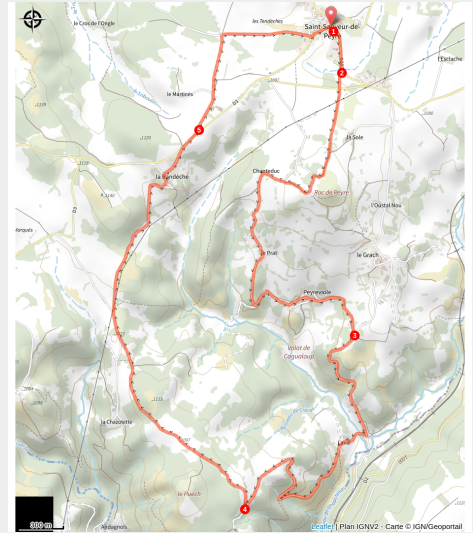


# Le Roc de Peyre

Aubrac - Peyre-en-Aubrac



Le Roc de Peyre avec la vue sur l'Aubrac (© B. Colomb - Lozere Sauvage pour PACT Aubrac)



*La nature nous offre ici une leçon de géographie, qui permet de se passer d'un livre...grâce à un piton de basalte, une table d'orientation, et un panorama qui défile de la chaîne granitique de la Margeride jusqu'au volcan du Cantal en passant par le plateau d'Aubrac. Des pâturages "en plein ciel" !*

## **A DECOUVRIR EN CHEMIN**

- Roc de Peyre : ancienne forteresse des Barons de Peyre, table d'orientation
- Points de vues sur des vallées profondes : vallées de l'Enfer et de la Crueize
- Saint-Sauveur-de-Peyre

## **Infos pratiques**

---

Pratique : A pied

---

Durée : 2 h 45

---

Longueur : 11.0 km

---

Dénivelé positif : 360 m

---

Difficulté : Moyen

---

Type : Boucle

---

Thèmes : Faune et Flore, Histoire et Culture

# Itinéraire

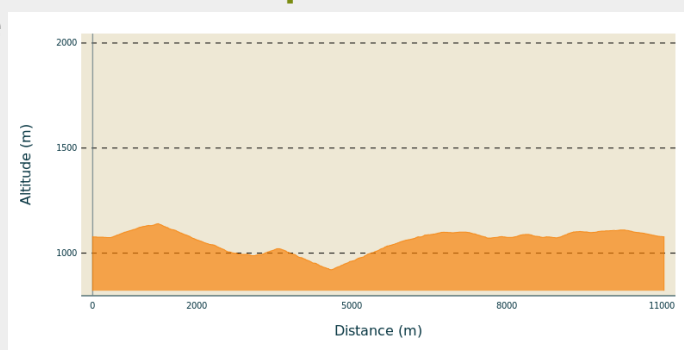
**Départ** : église de Saint-Sauveur-de-Peyre

**Arrivée** : église de Saint-Sauveur-de-Peyre

**Balisage** : — PR

**Communes** : 1. Peyre-en-Aubrac

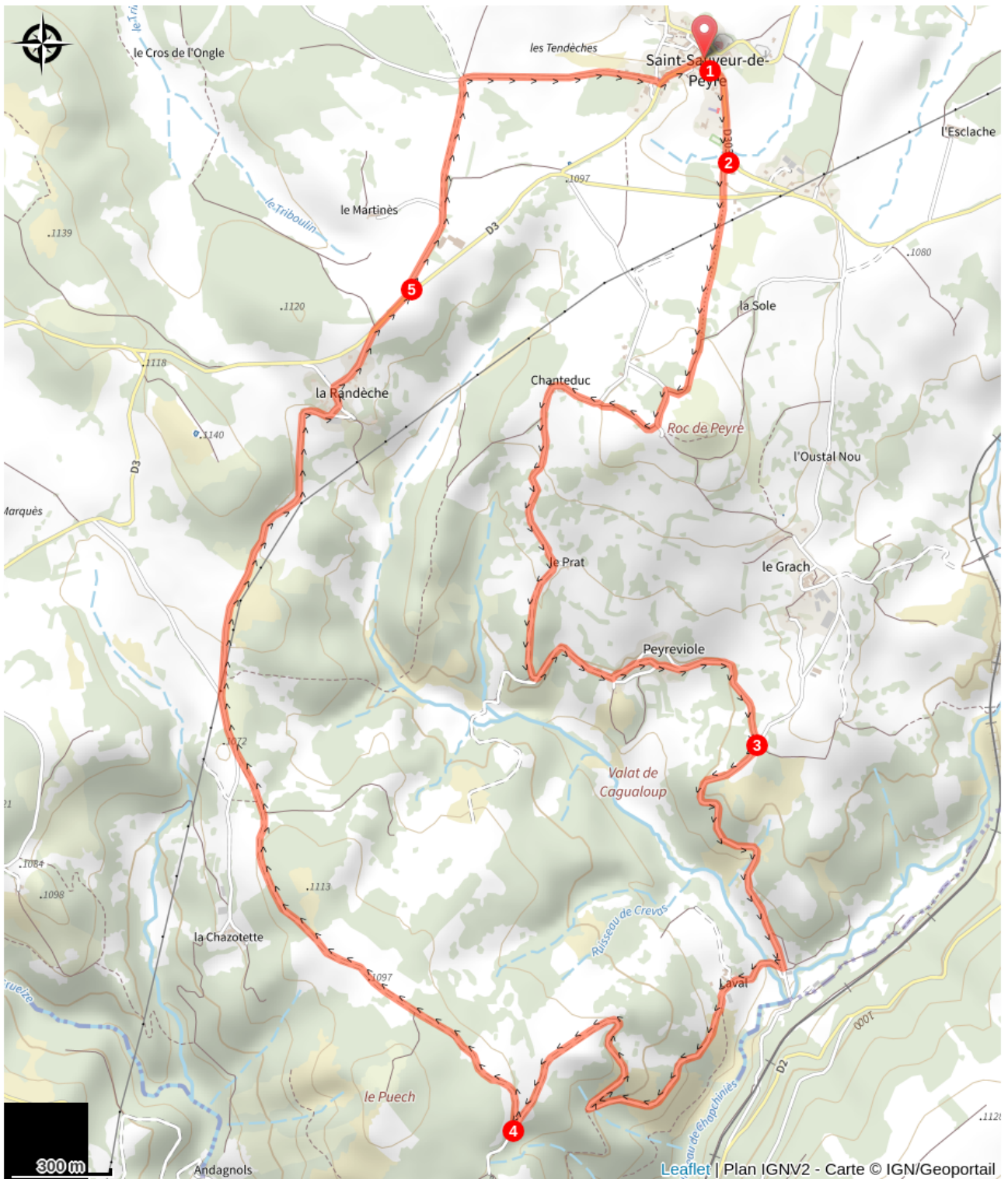
## Profil altimétrique



Altitude min 921 m Altitude max 1140 m

1. Depuis l'église emprunter la D303 direction Saint-Amans, dépasser le bâtiment de la mairie déléguée-école et le terrain de tennis et atteindre, au premier virage de la route, une croix.
2. Laisser la route de Saint-Amans à gauche et s'engager sur la petite route droit devant qui monte jusqu'à la D3 ; la traverser et poursuivre sur le chemin en face en direction du Roc de Peyre. À la route goudronnée, continuer jusqu'au parking du Roc de Peyre [01F 441] > Hors PR, accès au Roc-de-Peyre (1179 m, panorama sur l'Aubrac et la Margeride, table d'orientation)]. Juste avant le parking, suivre le chemin de droite et continuer sur la route. Passer devant la ferme de Chanteduc, puis, atteindre à gauche le Prat (bâtiment). Rester sur le chemin jusqu'au carrefour suivant. Tourner sur la gauche et traverser le hameau de Peyreviole. Poursuivre sur la route jusqu'à un croisement.
3. Descendre à droite dans le Valat de Cagaloup et atteindre le hameau de Laval-Haut. Tourner à droite, franchir le ruisseau et gagner Laval Bas. Prendre le chemin de terre qui passe entre les bâtiments agricoles puis monte dans les bois. Après deux lacets, arriver à une bifurcation.
4. Rester sur le chemin principal qui tourne à droite. Ignorer les départs de chemins à droite et à gauche et atteindre une petite route. Continuer tout droit, traverser le hameau de la Randèche et aller à droite jusqu'à la D3. Avancer sur celle-ci en direction nord-est sur quelques mètres.
5. Emprunter à gauche le chemin goudronné en direction du Martinès. Dans le virage, poursuivre en face par un chemin de terre et gagner un carrefour. Tourner à droite et descendre jusqu'au village de Saint-Sauveur-de-Peyre.

# Sur votre chemin...



# Toutes les infos pratiques

## **Recommandations**

- prudence en période de chasse
- prudence sur la D3
- montée raide après Laval

## **Comment venir ?**

Accès routier

Départementale D303

Parking conseillé

devant l'église, Saint-Sauveur-de-Peyre

## **Lieux de renseignement**

**Office de Tourisme de l'Aubrac  
Lozérien - Bureau d'Aumont-Aubrac**

Maison du Prieuré, Aumont-Aubrac,  
48130 PEYRE-EN-AUBRAC

[aumont@aubrac-lozere.com](mailto:aumont@aubrac-lozere.com)

Tel : 04 66 42 88 70

<http://www.aubrac-lozere.com>



## **Source**



Communauté de Communes Hautes Terres de l'Aubrac



[www.ffrandonnee.fr](http://www.ffrandonnee.fr)

Fédération Française de la Randonnée Pédestre

<https://www.ffrandonnee.fr/>